

Plan Local d'Urbanisme

ORIENTATIONS D'AMÉNAGEMENT

Articles L.123-1 & R.123-3-1 du Code de l'Urbanisme

PLU ARRÊTÉ par DCM du 5/12/2008

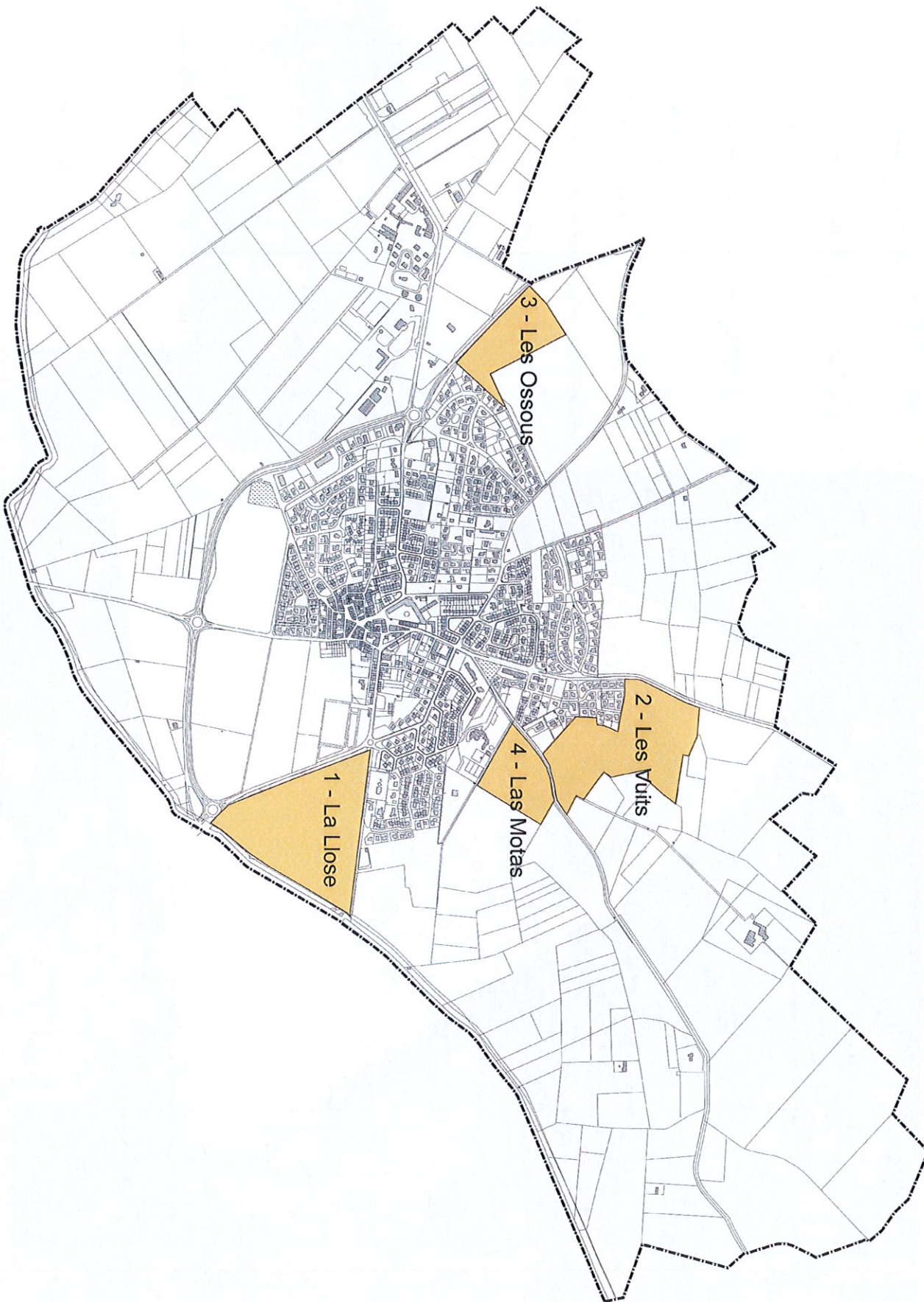
PLU APPROUVÉ par DCM du 10/11/2009

1ÈRE MODIFICATION DU PLU approuvée le

A
L
E
N
Y
A

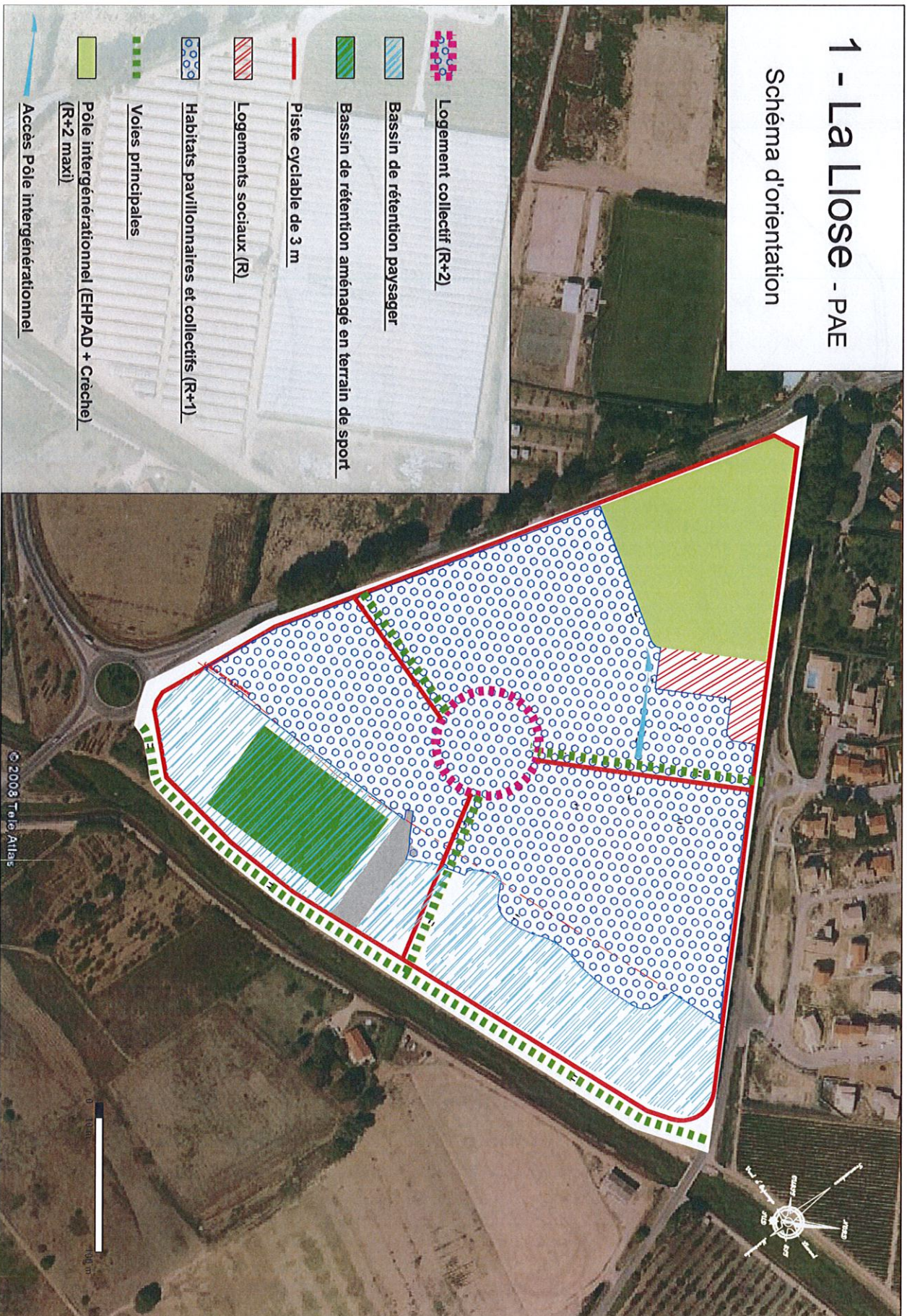
AVRIL 2013

LOCALISATION DES ZONES SOUMISES À DES ORIENTATIONS D'AMÉNAGEMENT



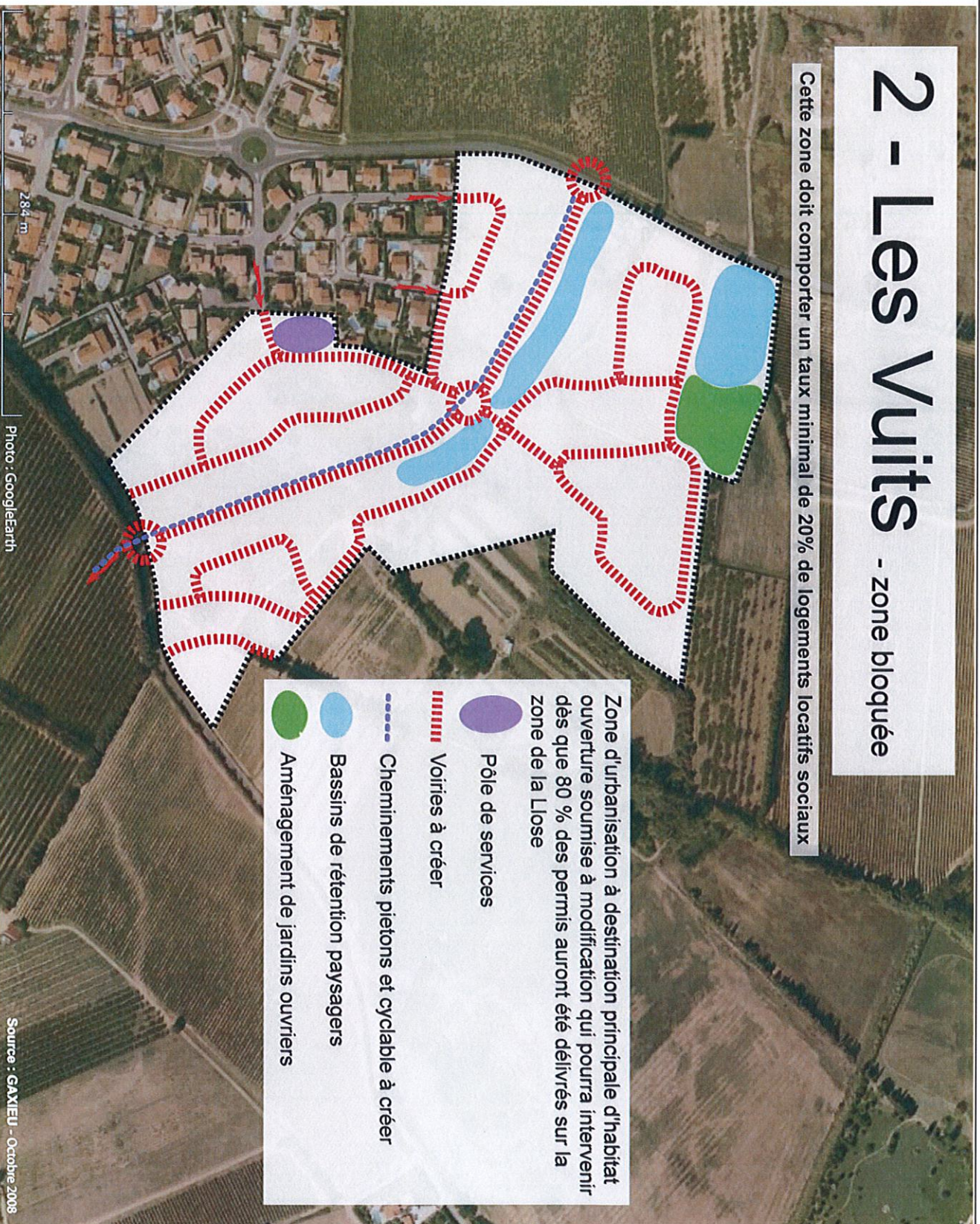
1 - La Llose - PAE

Schéma d'orientation



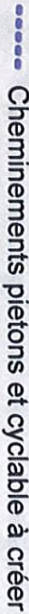




2 - Les Vuits - zone bloquée

Cette zone doit comporter un taux minimal de 20% de logements locatifs sociaux



Zone d'urbanisation à destination principale d'habitat ouverte soumise à modification qui pourra intervenir dès que 80 % des permis auront été délivrés sur la zone de la Lose

-  Pôle de services
-  Voiries à créer
-  Cheminements piétons et cyclable à créer
-  Bassins de rétention paysagers
-  Aménagement de jardins ouvriers

284 m


Photo : GoogleEarth

Source : GAXIEU - Octobre 2008

3 - Les Ossous - zone ouverte

Zone destinée à l'implantation d'un projet commercial

 Emprise maximum constructible

 Voirie mixte à créer

 Cheminement piéton et cyclable à créer

 Aménagement paysager du bassin de rétention



4 - Las Motas

- 4AUa - Secteur Ouvert
- 4AUb - Secteur Bloqué

Zone destinée à l'implantation d'un projet touristique en liaison avec le secteur existant

- limiter les accès routiers sur la voie traversante
- prévoir le traitement paysager des bassins de rétention
- soigner l'accompagnement paysager des franges de la zone en respectant tant que possible les haies existantes
- privilégier les liaisons piétonnes et cyclables



